



# Digitale Schließsysteme



# Sicher und flexibel

---

## WARUM SOLLTEN SIE SICH FÜR EIN DIGITALES SCHLIESSYSTEM ENTSCHEIDEN?

### SICHER

Die wichtigste Eigenschaft eines digitalen Schließsystems ist die Sicherheit. Wir setzen bei unseren digitalen Endgeräten einer digitalen Schließanlage auf die bekannte mechanische Sicherheit und Qualität unserer Zylinder und Beschlüge. Erweitert um eine clevere Anordnung und hohe Qualität der digitalen Bauteile sowie einer rundum verschlüsselten Kommunikation zwischen Schließmedien, Endgeräten, Kommunikationsgeräten und Software, lassen wir Einbrecher verzweifeln. Egal ob Sie Ihre Familie, Ihre Vermögensgegenstände, Ihre Patente und Firmengeheimnisse oder die Daten Ihrer Kunden auf den Firmenservern sichern wollen, unsere digitalen Schließanlagen schützen Ihre Werte in jeglichen Gebäuden und Unternehmensanlagen.

Nahezu jede Tür- und Zutrittssituation von der Parkschanke bis zur Büroglastür lassen sich mit unseren 12 verschiedenen digitalen Zylindern in 4 Profilen, unserem digitalen Innenbeschlug, unserem digitalen Außen- und Sicherheitsbeschlug sowie unseren digitalen Wandlesern schützen und steuern.

### FLEXIBEL

Digitale Schließanlagen bieten aber nicht nur die höchste Sicherheit, sondern gleichzeitig enorme organisatorische Vorteile. Geben Sie Ihren Mitarbeitern Schlüssel zu Ihrer mechanischen Schließanlage aus, so haben Ihre Mitarbeiter an jedem Tag des Jahres und rund um die Uhr Zutritt zu den entsprechenden Räumlichkeiten. In der Elektronik bieten wir Ihnen mit unseren 6 Betriebsarten jegliche Freiheit und Flexibilität. Sie können einen normalen Transponder über einen ISO-Scheckkartentransponder, der gleichzeitig als Firmenausweis dient, bis hin zu Ihrem Smartphone als Schließmedien nutzen. Schließmedien lassen sich in einer digitalen Schließanlage nicht nur permanent, sondern auch zeitlich begrenzt berechtigen. So können Sie Ihren Mitarbeitern Zutrittsrechte von montags bis freitags von 6.00 - 18 Uhr erteilen, aber verhindern, dass sie das Firmengelände am Wochenende oder an Feiertagen betreten.

Sie möchten einem Mitarbeiter nur heute ermöglichen eine weitere Abteilung zu betreten? Kein Problem - Während Sie mit ei-

ner mechanischen Schließanlage Ihrem Mitarbeiter einen zweiten Schlüssel übergeben müssten, der entweder frei ist oder von einem anderen Mitarbeiter abgezogen wird, können Sie in einer digitalen Schließanlage den vorhandenen Transponder ganz einfach und mit wenigen Handgriffen um weitere Berechtigungen ausstatten.

### FUNKTIONAL

Mit unseren Sonderkarten, unserer Software und den SPSEN (Speicherprogrammierbare Steuerung) bieten wir Ihnen eine nie dagewesene Funktionalität Ihrer digitalen Schließanlage. Ob „Ständig-Offen-Funktion“, um Ihren Besuchern einen permanenten berechtigungslosen Zugang am Haupteingang mit Rezeption zu ermöglichen oder mit dem 4-Augen-Prinzip den Zugang zu einem Raum nur zu Zweit zu gestatten, unsere Sonderkarten und Software bieten ihnen zahlreiche Optionen. Unsere SPSEN machen Ihre digitale Schließanlage einzigartig und so individuell, wie Sie es benötigen. Mit Hilfe einer SPS lassen sich andere digitale Geräte oder Anlagen mit Ihrer digitalen Schließanlage verbinden. So lässt sich zum Beispiel Ihre Alarmanlage/Einbruchmeldeanlage scharf schalten und gleichzeitig blockiert der digitalen Zylinder an der Außentüre, bis die Alarmanlage/Einbruchmeldeanlage wieder unscharf geschaltet wurde. Sie möchten gerne merkwürdige Vorkommnisse auf Video aufzeichnen? Kein Problem - lassen Sie einfach Ihre Videoanlage aktivieren, wenn ein unberechtigtes Schließmedium versucht Zugang zu Ihrer Anlage zu bekommen.

### KOSTENEFFIZIENT

Ihrem Kind oder einem Mitarbeiter geht ein Schlüssel verloren oder wird sogar gestohlen? Mit einer mechanischen Schließanlage müssen Sie nun die weiteren Schlüssel einsammeln und den Zylinder oder sogar einen ganzen Teil Ihrer mechanischen Schließanlage austauschen lassen, um weiterhin die Sicherheit Ihrer Anlage zu gewährleisten. Das kann unter Umständen kostspielig werden. Bei einer digitalen Schließanlage können Sie das verlorengegangene oder gestohlene Schließmedium einfach

# Sicher und flexibel

---

sperren und für Ihr Kind oder den Mitarbeiter ein Nachfolgemedium anlegen. Endgeräte oder gar Teile Ihrer Anlage müssen nicht ersetzt werden.

## ZUKUNFTSSICHER

Sie sind sich nicht sicher, wie Ihr Unternehmen in 5 Jahren aussieht? Ob sie expandieren müssen und ob Ihre gewählte Schließanlage dann noch zu Ihnen passt? Bei mechanischen Anlagen sollten Erweiterungen meist bei der ersten Erstellung mit eingeplant werden. Man muss für weitere Zylinder und Schlüssel genügend passende Kodierungen mit einplanen. Aber woher

soll man wissen, wie groß das Unternehmen wirklich in 5 Jahren ist? Ist die mit eingeplante Erweiterung groß genug? Bei digitalen Schließanlagen können Sie zu jeder Zeit mit wenigen Handgriffen weitere Bereiche anlegen, neue Endgeräte installieren und Schließmedien hinzufügen und berechtigen, ohne diese bei der Erstplanung mit einbeziehen zu müssen



# Ganzheitliche Zutrittskontrollkonzepte mit individuellen Möglichkeiten



1  
Schließmedien /  
Transponder  
(z. B. Zugangsmedien für Mitarbeiter / Besucher)



2  
ENiQ®/ ELS®  
AccessManager  
Digitaler Wandleser  
(z. B. Automatiktüren, Parkschraken, EMA)



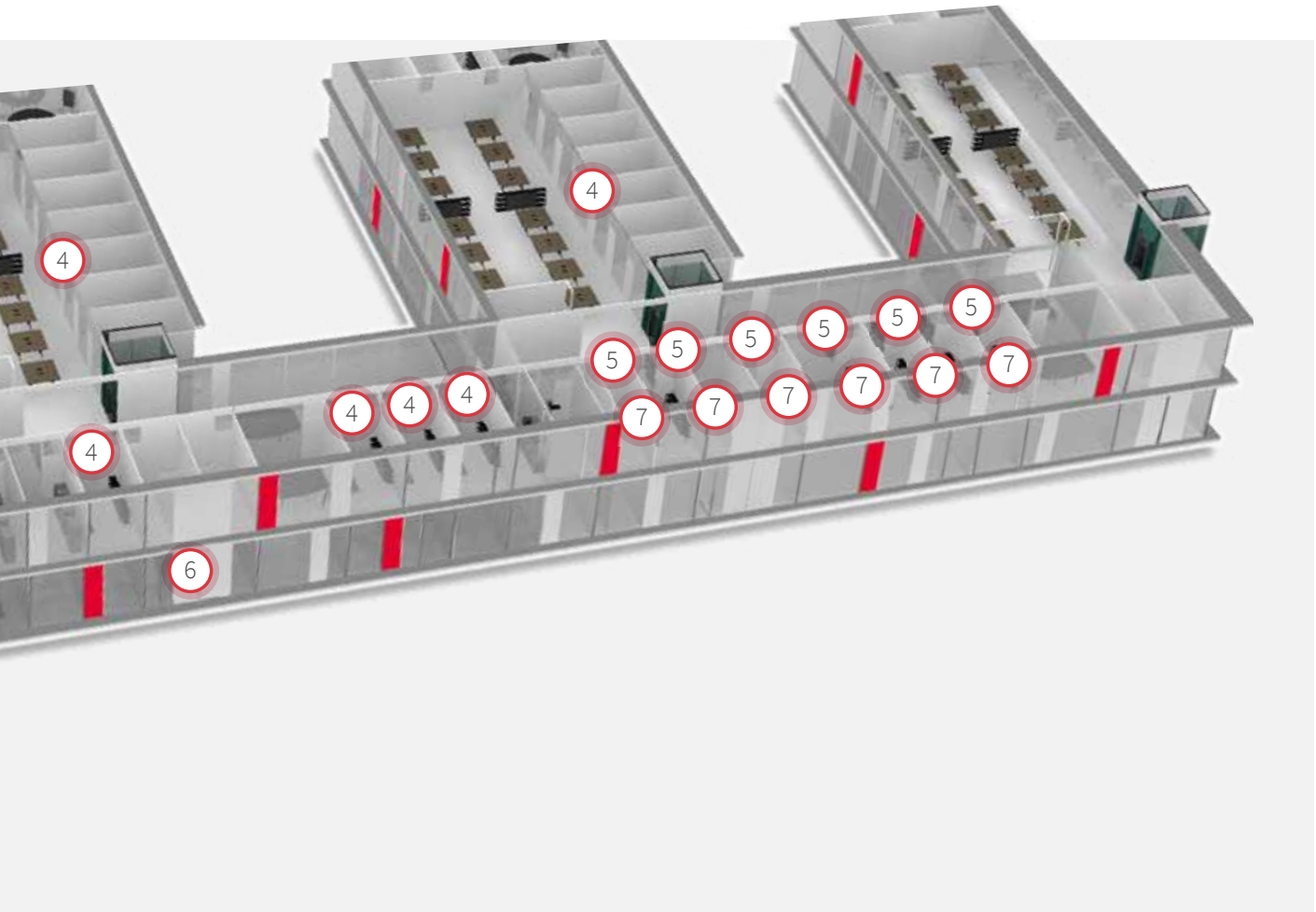
3  
ENiQ®/ ELS®  
AccessManager Terminal & ITT  
Digitale Wandleser-Terminals  
(z. B. Mitarbeiter/Besucherzugang)



6  
ENiQ®/ ELS® Guardian S  
Digitaler Sicherheitsbeschlagsleser



7  
Mechaniksysteme



4



### ENiQ® / ELS® Digitaler Knaufzylinder

(z. B. Zutritt zu sicherheitsrelevanten Bereichen)

5



### ENiQ® / ELS® Guardian Digitaler Beschlagleser

(z. B. Organisation Bürozugang)

8



### ENiQ® / ELS® Software

(z. B. für Zutrittsberechtigungsvergabe)



**Tipp:**

Auch das DOM Vorhangschloss kann in die Schließanlage integriert werden.



# Systemfamilien

---

## DOM SICHERHEITSTECHNIK BIETET MASSGESCHNEIDERTE LÖSUNGEN FÜR ALLE BRANCHEN

Ob Ihr Zuhause, öffentliche Gebäude, Wohnimmobilien, Schulen, Krankenhäuser, Sportstätten, Hotels, Industrie- und Verwaltungsbauten, Museen oder Flughäfen – alle Objekte verlangen nach individuellen Sicherheitslösungen, die allerhöchsten Schutzan-

sprüchen gerecht werden müssen. Darüber hinaus zählen Flexibilität und eine komfortable Anwendung, damit sie langfristig wirtschaftlich rentabel sind. Die Lösung sind digitale Schließsysteme von DOM Sicherheitstechnik.

## WANN ENTSCHEIDE ICH MICH FÜR ELS UND WANN FÜR ENIQ?

### TECHNOLOGIE

Grundsätzlich basieren die DOM Systemfamilien ELS® und ENIQ® auf der RFID Technologie (radio-frequency identification).

Bei der RFID Technologie erfolgt die Datenübertragung induktiv zwischen zwei Spulen, wobei eine Spule in einem Transponder und die andere Spule in einem Zutrittsleser (z. B. Pro, Guardian, ACM) sitzen. Wesentlicher Vorteil dieser Technologie ist, dass eine der beiden Kommunikationspartner keine eigene Energieversorgung benötigt, womit diese sogenannten Passivtransponder kosteneffizient und vor allen Dingen robust und wartungsfrei sind, da keinerlei Batteriewechsel anfallen.

ELS® und ENIQ® unterscheiden sich in der Frequenz der RFID Technologie. ELS® verwendet 125 kHz und ENIQ® 13,56 MHz und basiert auf der kontaktlosen Chipkartentechnik „Mifare“. Das Magnetfeld bei 125 kHz Frequenz ist generell robuster und weniger anfällig gegenüber Störeinflüssen (z. B. metallische Umgebungen). Es ermöglicht damit eine Kommunikation bis zu einigen Zentimetern zwischen Schließmedium und Endgerät. Das Magnetfeld von ENIQ® ermöglicht wegen der höheren Frequenz den Transfer von mehr Daten pro Sekunde als bei 125 kHz, weshalb bei ENIQ® Transponder mit größerem Speicher verwendet werden können. Die erzielbaren Lesereichweiten des Magnetfelds bei 13,56 MHz (ENIQ) sind allerdings geringer, als bei ELS® und ein Schließmedium muss damit in der Regel näher an die Lesespule des Endgerätes herangeführt werden.

### FUNKTIONALITÄT, ORGANISATION UND SICHERHEIT

Beide Systemfamilien bieten einen hohen Grad an Funktionalität und Sicherheit. ELS® und ENIQ® offerieren Ihnen eine Vielzahl an Funktionen, um Ihre Anlage optimal zu verwalten. Die Funktionen

lassen sich über Sonderkarten oder eine Software einspielen und verwenden. Das Portfolio reicht in beiden Systemfamilie weit über Standardfunktionen im Access-Bereich hinaus. Die ENIQ® Welt basiert auf einer modernen Mifare Technologie, die ein großes Potential für zukünftige Funktionalitätsentwicklungen bietet, wie z. B. ENIQ® EasyFlex oder das Kombinieren mit NFC und BLE.

Die Systemfamilie ELS® bietet Ihnen mit der ELS® Software und der ELS®-mobile Software zwei Desktop Softwarelösungen an, mit denen Sie in bekannter und intuitiver Bedienoberfläche mit gewohntem Design einfache bis komplexe Anlagen abbilden können. Client-Server-Anlagen können ohne Probleme abgebildet werden.

Die ENIQ® Systemfamilie offeriert Ihnen eine webbasierte und hochmoderne Software mit einem großen Funktionsumfang. Mit dieser Lösung lassen sich hervorragend einfache bis komplexe Anlagen, zentral und dezentral, steuern. Die webbasierte Lösung ermöglicht das Öffnen der Software in einem Browser und macht das Installieren von Softwarekomponenten auf den einzelnen Clients (Benutzerrechner/-laptops) überflüssig.

In Punkto Sicherheit kommt es auf verschiedenste Komponenten an. Beide Systemfamilien bieten unterschiedliche Transponder-Technologien von hohem Organisationspotential und niedrigem Sicherheitslevel bis hin zu hohem Organisationspotential und hohem Sicherheitslevel an (ELS®: EM, Hitag 1,2, S / ENIQ®: Mifare Classic, Mifare Desfire EV1). Mit dem Desfire EV1 (Systemfamilie ENIQ®) bietet Mifare aktuell den höchsten Transponder-Sicherheitsstandard am Markt an.

Die Entscheidung für eine Transponder-Technologie ist sicherlich eine Frage der Anforderungen Ihrer Anlage. Steht die Verwaltung und Organisation Ihrer Anlage im Vordergrund oder müssen Vermögenswerte besonders geschützt werden oder sogar Beides? Egal für welche Transpon-

# Systemfamilien



der-Technologie Sie sich entscheiden, DOM sichert sie doppelt ab. Zusätzlich zu den Sicherheitsstandards in den Transpondern, hat DOM für die Systemfamilie ENIQ® eine einzigartige Verschlüsselungstechnologie entwickelt. Die Verschlüsselung sichert sowohl alle Daten auf den Schließmedien, in den Endgeräten, in den Kommunikationsgeräten und in der Software sowie alle Kommunikationsschnittstellen zwischen den Komponenten ab. Wir bieten damit ein ganzheitlich verschlüsseltes System an. DOM stellt aber nicht nur einen hohen digitalen Schutz zur Verfügung, sondern entwickelt Hardware-Geräte mit höchster mechanischer Sicherheit, die auf den Erfahrungen und teilweise gleichen Komponenten unserer bekannten mechanischen Schließanlagen beruhen.

## BESTANDS- ODER NEUANLAGE

Ein weiterer wichtiger Punkt bei der Entscheidungsgrundlage: Haben Sie eine Bestandsanlage oder eine Neuanlage? Gibt es weitere digitale Systeme in Ihrem Objekt? Sollten Sie bereits einen Teil einer Bestandsanlage mit einem digitalem Schließsystem ausgestattet haben, so ist es deutlich kosteneffizienter für die Erweiterung beim gleichen System zu bleiben und alle Schließmedien, die bereits in der Anlage existieren, weiter nutzen zu können. Bei Neuanlagen spielt dieser Faktor für Sie keine Rolle und Sie können frei planen und auf der „grünen Wiese“ starten.

Ebenfalls sollten Sie andere digitale Systeme berücksichtigen. Haben Sie bereits z. B. ein Kassensystem oder eine Einbruchmelde-

anlage im Gebrauch? Dann sollte man auch hier prüfen, welche Frequenz von den anderen digitalen Systemen genutzt werden. Gegebenenfalls lassen sich die gleichen Transponder auch für Ihre neue oder ergänzende Schließanlage verwenden.

Hierzu bietet DOM einen Prüf-Service Ihrer Bestandstransponder an und testet Ihre Transponder auf Kompatibilität und genügend Speichervolumen.

## KOMPATIBILITÄT

Sollten Ihre Schließmedien einmal nicht kompatibel zu den Systemfamilien ELS® oder ENIQ® sein – kein Problem. Mit den Kombitransponder genannten Schließmedien können Sie zwei unterschiedliche Transponderpulsen in einem Transpondergehäuse unterbringen. Somit lässt sich dann z. B. Ihre ENIQ® Schließanlage und eine 125 kHz Einbruchmeldeanlage mit denselben Schließmedien bedienen.

Achtung: Kombitransponder mit Spulen der selbigen Frequenz sind aus technischen Gründen nur in wenigen Fällen möglich. Zu den möglichen Kombinationen berät Sie Ihr Fachhändler gerne.

Sie haben bereits eine mechanische Schließanlage von DOM und möchten mit einer digitalen Schließanlage z. B. nur an den Außentüren Ihres Objektes starten? – Mit dem Clip Tag von DOM können Sie einen mechanischen DOM Schlüssel mit einem digitalen Transponder in einem Schließmedium vereinen.

Unsere Kombitransponder und der Clip Tag ermöglichen Ihnen nahezu jede Freiheit Ihre Anlage mit anderen Systemen zu verknüpfen – Nun haben Sie die Qual der Wahl.

# Systemfamilien

## Business

<b>ENiQ®</b>	
RFID Technologie	Mifare 13,56 MHz
DOM Systemfamilie	ENiQ®
Knaufzylinder	ENiQ® Pro
Wandleser/Steuerung	ENiQ® AccessManager ENiQ® ACM Terminal ENiQ® ACM ITT
Beschlagleser	ENiQ® Guardian ENiQ® Guardian S
Software	ENiQ® Access Management Software

<b>ELS®</b>	
RFID Technologie	Hitag 125 kHz
DOM Systemfamilie	ELS®
Knaufzylinder	ELS® Pro
Wandleser/Steuerung	ELS® AccessManager ELS® ACM Terminal ELS® ITT
Beschlagleser	ELS® Guardian ELS® Guardian S
Software	ELS® Software ELS®mobile Software

## Smart Home

<b>ENiQ® EasyFlex</b>	
RFID Technologie	Mifare 13,56 MHz
Knaufzylinder	ENiQ® Pro
Wandleser/Steuerung	ENiQ® AccessManager
Beschlagleser	ENiQ® Guardian ENiQ® Guardian S
Software	Programmierung per Kartensystem (keine Softwareverwaltung)

<b>DOM tapkey</b>	
RFID Technologie	Mifare 13,56 MHz
Knaufzylinder	DOM Tapkey Pro
Wandleser/Steuerung	DOM Tapkey AccessManager
Beschlagleser	DOM Tapkey Guardian DOM Tapkey Guardian S
Software	Tapkey App



# Programmieren

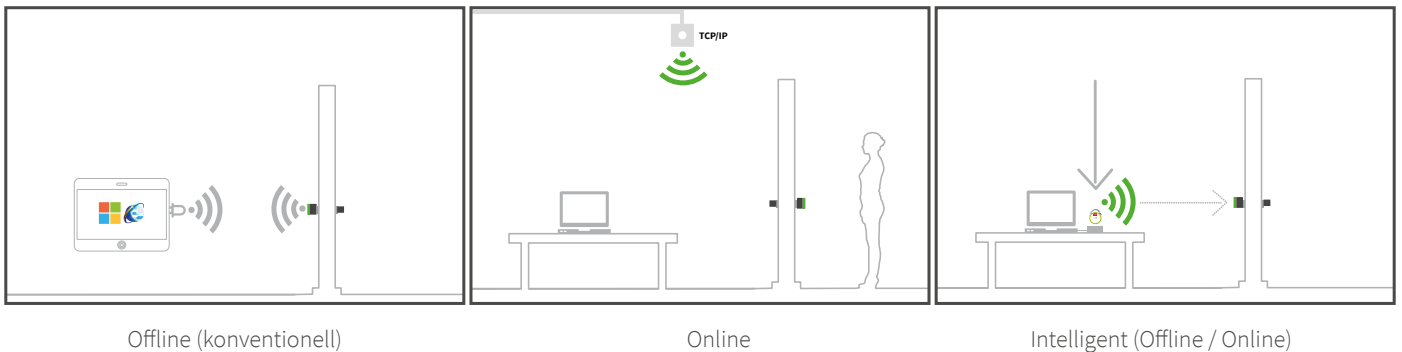
## EIN MANAGEMENT FÜR ALLE IHRE ZUGÄNGE

Zugangsberechtigungen zuweisen und ändern, Benutzergruppen anlegen, Ereignisse einsehen - das alles ist Dank der effizienten Bedienoberfläche für Ihre digitalen Produkte ENIQ®/ELS® Pro, Guardian, ACM, ACM Terminal und ACM ITT / ITT ganz einfach möglich. Zum Beispiel mit dem Wandleser, „AccessManager“, der ein Garagentor, ein digitales Schloss oder eine automatisierte Tür öffnet, aber auch mit einem Guardian oder einem Guardian S, ein digitaler Türbeschlag mit geprüfter Sicherheit und hoher Qualität.

## IHR OBJEKT „UNTER KONTROLLE“ IN DREI VARIANTEN

Mit der modernen Software, der App oder der Kartenprogrammierung die Sie bequem über Ihren PC/Laptop bedienen, verwalten Sie alle Ihre Geräte in den Türen Ihres Gebäudes.

### Ein Vorbild an Vielfalt



# Zugang steuern



## OFFLINE

Unsere Geräte werden in einem Offline-System über Sonderkarten (wie z. B. die Programmierkarte) oder über eine Software-Lösung mit tragbaren Endgerät, USB-Funkstick und/oder IR-Stick dezentral verwaltet.

## ONLINE ZUGANGSKONTROLLE

Unsere Geräte werden in einem Online-System über RF Net-Manager und TCP/IP Verbindungen (ELS® bindet RS232 Verbindungen über den NetManager in das Ethernet TC/IP Netzwerk ein) mit dem Server verbunden.

## INTELLIGENT

In einer intelligenten Anwendung tragen die Transponder Ihre eigenen Berechtigungsdaten an die Endgeräte. Gesperrte Transponder werden in einer Blacklist verwaltet und über die anderen Transponder an die Endgeräte übermittelt. Intelligente Anlagen können mit Offline- als auch mit Online-Systemen kombiniert werden.

# Betriebsarten

## Offline / Online / Intelligent

---

Unsere Betriebsarten stellen verschiedene Möglichkeiten dar, Ihre Nutzerrechte zu verwalten und Ihre DOM Produkte zu betreiben. Die Nutzerberechtigungen stehen dabei entweder im Endgerät oder aber auf den Schließmedien (Transponder, ISO-Scheckkartentransponder, Smartphone usw.). Die Verwaltung der Nutzerberechtigungen kann durch Programmierkarten, App oder Software erfolgen. Folgende Betriebsarten stehen Ihnen für Ihre digitalen Schließanlagen von DOM zur Auswahl:

### OFFLINE

Bei den Offline-Betriebsarten werden die Endgeräte aus unmittelbarer Nähe (0,5 cm - 3 m) programmiert. Man geht also mit dem Programmiermedium von Endgerät zu Endgerät. Unter der Programmierung eines Endgerätes versteht man folgende Aktionen:

- Erstmaliges Verbinden der Masterkarte (höchste Administrationskarte und Eigentümersnachweis in der Anlage) mit einem Endgerät
- Erstmaliges Initialisieren eines Elektroniknaufrs mit dem mechatronischen Zylinder
- Anlegen von bis zu 5 Programmierkarten
- Anlegen/Berechtigten und Löschen von Schließmedien
- Berechtigungen mit zeitlichen Begrenzungen vergeben
- Ereignisse am Endgerät auslesen
- Usw.

Die Nutzerberechtigungen stehen hierbei im Endgerät.

### BETRIEBSART KARTENPROGRAMMIERUNG – OFFLINE:

Bei der Kartenprogrammierung-Offline stehen Ihnen zwei verschiedene Karten zur Verfügung. Die Masterkarte, die die höchste berechtigte Karte in der Hierarchie Ihres gesamten Systems darstellt, dient in erster Linie dazu die Endgeräte Ihrer Anlage zuzuordnen. Danach funktionieren Ihre Endgeräte auch nur noch in Ihrer Anlage. Mit der Masterkarte lassen sich dann bis zu 5 Programmierkarten an den Endgeräten berechtigen.

#### Die Masterkarte:

Sie dient in erster Linie dazu die Endgeräte Ihrer Anlage zuzuordnen. Mit ihr lassen sich bis zu 5 Programmierkarten an den Endgeräten anlegen. Da die Masterkarte auch gleichzeitig die einzige Karte ist, mit der Endgeräte wieder aus Ihrer Anlage entfernt werden können, sämtliche Nutzerdaten gelöscht werden können (inkl. Programmierkarten) und Ihren Eigentumsnachweis darstellt, sollte diese danach schnellst möglich an einem sicheren Ort, wie z. B. einem Safe, aufbewahrt werden.

#### Die Programmierkarte:

Mit Hilfe der Programmierkarte können Sie nun Schließmedien, wie Transponder und Scheckkartentransponder, an den Endgeräten dauerhaft berechtigen oder wieder löschen. Sollte ein Schließmedium verloren gehen, können Sie nur alle Schließmedien, die an dem Endgerät berechtigt sind, löschen. Diejenigen, die danach wiederverwendet werden sollen, müssen erneut berechtigt werden.

Die Betriebsart Kartenprogrammierung-Offline funktioniert mit allen gängigen ELS® (125 kHz) und ENIQ® (Mifare 13,56 MHz) Produkten von DOM.

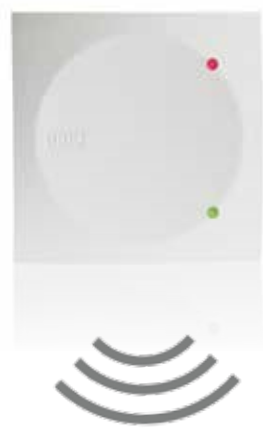
#### VORTEILE

- Zutrittskontrolle
- Einfache Montage
- Günstige Schließmedien (auch bei Erweiterung)
- Bei Verlust eines „Schlüssels“ muss nicht die Schließanlage getauscht werden, sondern nur die entsprechenden Endgeräte zurückgesetzt werden
- Keine Software oder Programmiergeräte notwendig

#### SIE BENÖTIGEN

- Masterkarte/Programmierkarte
- ISO-Scheckkartentransponder oder Tags
- ENIQ®/ELS® Pro
- und/oder ENIQ®/ELS® AccessManager
- und/oder ENIQ®/ELS® Guardian
- und/oder ENIQ®/ELS® Guardian S

# Kartenprogrammierung - Offline



# Kartenprogrammierung - Offline mit **ENIQ®** EasyFlex

---

Diese Betriebsart baut auf der Kartenprogrammierung-Offline auf. Jedoch hat im EasyFlex-System jedes Schließmedium ein Gegenstück, die sog. Transponder-Management-Karte. Mit Hilfe der Master-/Programmierkarte und der Transponder-Management-Karte kann ein Transponder auch bei physischer Abwesenheit einzeln angelegt und gelöscht werden. Es müssen also nicht, wie in der vorherigen Betriebsart beschrieben, alle angelegten Transponder an einem Endgerät gelöscht werden, wenn ein Transponder verloren geht. Mit der Transponder-Management-

Karte lässt sich zusätzlich der Berechtigungsstatus (berechtigt „grünes Blinken“ oder nicht berechtigt „rotes Blinken“) des Transponders am Endgerät prüfen, aber man kann mit ihr keine Tür öffnen.

Das EasyFlex-System ist nur für die ENIQ® Welt (Mifare 13,56 MHz) verfügbar und kann in Verbindung mit den Geräten ENIQ® Pro, ENIQ® Guardian, ENIQ® Guardian S und ENIQ® AccessManager genutzt werden.

## VORTEILE

- Zutrittskontrolle
- Einfache Montage
- Jederzeit erweiterbar um weitere ENIQ® EasyFlex - Booklets
- Bei Verlust eines Transponders wird dieser über die jeweilige Transponder-Management-Karte am Zylinder deaktiviert
- Keine Programmiergeräte oder Software notwendig . Spätere Umstellung auf Software ist aber jederzeit möglich
- Kein Zurücksetzen der entsprechenden Endgeräte notwendig

## SIE BENÖTIGEN

- ENIQ® EasyFlex - Box/Booklet
- ENIQ® Pro
- und/oder ENIQ® AccessManager
- und/oder ENIQ® Guardian
- und/oder ENIQ® Guardian S

# Kartenprogrammierung - Offline mit **ENIQ**® EasyFlex

---



# Softwareprogrammierung - Offline

---

Bei dieser Betriebsart nutzen Sie eine Software zur effizienten Verwaltung Ihrer digitalen Schließanlage. Mit ihrer Hilfe können Sie zum Beispiel Schließmedien zeitlich berechtigen.

Die Schließmedien tragen eine sog. Unique Identification Number (UID) und gegebenenfalls weitere individuelle Daten in sich, die einzigartig und bei jedem Schließmedium unterschiedlichen sind. Anhand dieser Nummer lässt sich jeder Transponder in Ihrer Schließanlage identifizieren. Die Berechtigungen der Nutzer stehen in den Endgeräten. Diese werden dann nur noch mit der UID und den Daten des betreffenden Schließmediums von den Endgeräten auf Berechtigung überprüft. Mit Hilfe z. B. eines Laptops, auf dem die Software läuft, und eines Funksticks (ENiQ®/ELS®) oder eines Infrarotsticks (ELS®) wird dann

Endgerät für Endgerät aus einer maximalen Entfernung von 3 m programmiert und bekommt z. B. die Berechtigungen der Schließmedien übermittelt. Die Schließmedien werden über einen Tischleser in die Software eingelesen.

Die Software-Datenbank muss nicht zwingend auf demselben Gerät liegen, mit der die Anlage verwaltet und programmiert wird. Sie können in der Betriebsart Softwareprogrammierung-Offline auch eine Client-Server-Lösung nutzen.

Die Betriebsart Softwareprogrammierung-Offline funktioniert mit allen gängigen ELS® (125 kHz) und ENiQ® (Mifare 13,56 MHz) Produkten von DOM.

## VORTEILE

- Individuelle Vergabe von Berechtigungen
- Zeitlich befristete Berechtigungen
- Nachvollziehbarkeit von Zutrittsereignissen
- Kein Austausch der Schließanlage bei Verlust eines Transponders nötig
- Kompatibilität mit anderen Systemen (Abrechnungssystemen etc.) durch Kombitransponder

## SIE BENÖTIGEN

- Handelsüblichen Laptop oder Netbook
- ISO-Scheckkartentransponder oder Tags
- ENiQ®/ELS® Pro
- und/oder ENiQ®/ELS® AccessManager
- und/oder ENiQ®/ELS® Guardian
- und/oder ENiQ®/ELS® Guardian S
- ELS®mobile Software
- Tischleser
- Funkstick

# Softwareprogrammierung - Offline

---



# Softwareprogrammierung - Online

Bei der Betriebsart Online werden die Endgeräte mit Hilfe von sog. Kommunikationsgeräten über eine Netzwerkverbindung programmiert. Man geht also nicht wie bei den Offline-Betriebsarten mit dem Programmiermedium von Endgerät zu Endgerät, sondern programmiert die Geräte über die Netzwerkverbindung und an das Netzwerk angebundene Kommunikationsgeräte.

## BETRIEBSART SOFTWAREPROGRAMMIERUNG – ONLINE:

Wie auch schon bei der Softwareprogrammierung-Offline, bietet Ihnen die Verwendung einer Software viele zusätzliche Funktionen, um Ihre Anlage effizient zu nutzen. Nun aber können Sie die Endgeräte auch ganz bequem von Ihrem Büro aus programmieren. Unsere digitalen Zylinder und Beschlüge werden mit Hilfe

eines sog. RF NetManagers programmiert. Der RF NetManager ist über das Ethernet mit Ihrer Software verbunden und überträgt die empfangenen Daten per Funk (868 MHz) an die Endgeräte. Unsere Wandlerer werden entweder direkt (ENiQ®) an das Ethernet oder mit Hilfe eines sog. NetManagers (ELS®) mit dem Ethernet und somit mit der Software verbunden. Ihre in der Software vorgenommenen Änderungen, werden dann in kürzester Zeit an die Endgeräte übertragen. Zudem übermitteln die Endgeräte die an Ihnen vorgenommenen Ereignisse, wie z. B. das Vorzeigen eines Transponders mit Uhrzeit und Datum an die Software. Die Schließmedien werden über einen Tischleser in die Software eingelesen.

Die Betriebsart Softwareprogrammierung-Online funktioniert mit allen gängigen ELS® (125 kHz) und ENiQ® (Mifare 13,56 MHz) Produkten von DOM.

### VORTEILE

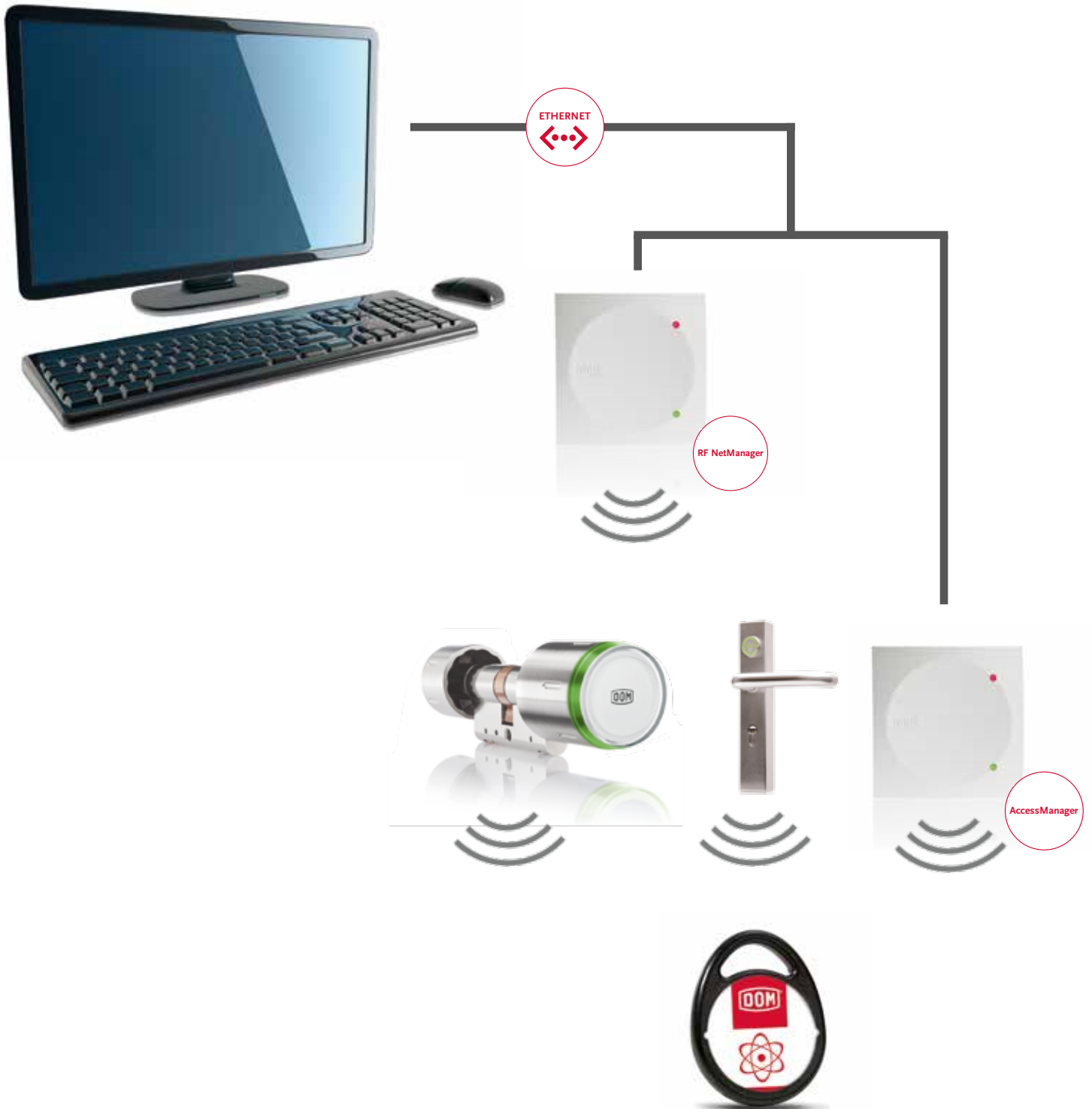
- Schnelle Umsetzung von Änderungen in der Berechtigungsstruktur
- Nutzen von weltweit einheitlichen Standard-Technologien (Ethernet)
- 32 Zeitzonen erlauben zeitlich befristete Berechtigungen
- Sämtliche Zutrittsereignisse werden in der online angebundene Datenbank gespeichert
- Ereignisse wie Alarmmeldungen können direkt an andere Systeme (EMA, Videoüberwachung etc.) weitergegeben werden
- Mischbetrieb mit offline-Endgeräten möglich
- Kein Austausch der Schließanlage bei Verlust eines Transponders nötig
- Client-Server-Lösungen sind möglich und üblich

### SIE BENÖTIGEN

- Handelsüblichen Laptop oder Netbook, ggf. einen Server
- Ethernet Netzwerk (TCP/IP)
- ISO-Scheckkartentransponder oder Tags
- ENiQ®/ELS® Pro
- und/oder ENiQ®/ELS® AccessManager
- und/oder ENiQ®/ELS® Guardian
- und/oder ENiQ®/ELS® Guardian S
- ELS® NetManager / ENiQ®/ELS® RF NetManager
- ENiQ® AccessManagement Software/ELS® Software/ELS®mobile Software
- Online-Lizenz, ggf. Client-Server-Lizenz
- Tischleser



# Softwareprogrammierung - Online



# Softwareprogrammierung - Intelligent

Die Betriebsarten Intelligent sind die Sonderfälle unserer Betriebsarten. Das Besondere ist, dass die Berechtigungen nicht in den Endgeräten gespeichert werden, sondern auf den Schließmedien. Das ermöglicht eine bequeme zentrale Verwaltung, aber auch eine dezentrale Auffrischung und Abholung von veränderten Berechtigungen durch die Nutzer an sog. Terminals.

## BETRIEBSART SOFTWAREPROGRAMMIERUNG – INTELLIGENT:

Die Schließmedien werden über einen Tischleser in die Software eingelesen. Dort kann der Verwalter dann die ersten Berechtigungen nach Bereichen und Zeiten festlegen und auf dem Schließmedium speichern. Es können auch sog. Schließmediengruppen gebildet werden. Dies ist sehr komfortabel, wenn man eine große Anzahl Schließmedien mit den gleichen oder ähnlichen Berechtigungen anlegen muss. Die Schließmedien können jetzt einfach dieser Schließmediengruppe zugeordnet werden und übernehmen automatisch die Berechtigungen ihrer Schließmediengruppe. In der Software können auch Gültigkeitsverlängerungen von Berechtigungen oder generelle Berechtigungsänderungen festgelegt werden. Ersterer holt sich der Mitarbeiter beispielsweise einmal am Tag am sog. AccessManager Terminal ab. Geht es um Berechtigungsänderungen,

kann man einen sog. AccessManager ITT (ENiQ®) oder ITT (ELS®) verwenden. Das AccessManager ITT bzw. ITT kann neben den Berechtigungsänderungen ebenfalls Gültigkeitsverlängerungen vergeben.

Die Betriebsart Softwareprogrammierung-Intelligent kann auch beispielsweise mit den Betriebsarten Softwareprogrammierung-Offline und -Online kombiniert werden. In einer solchen Anlage werden alle Zugänge zu einem Gebäude Offline bzw. Online programmiert. Die Innenbereiche werden weiterhin Intelligent betrieben. Das hat den Vorteil, dass z. B. beim Ausscheiden eines Mitarbeiters aus dem Unternehmen nur alle Endgeräte der Außenhaut (Gebäudezugänge) umprogrammiert werden müssen. Der ehemalige Mitarbeiter kann jetzt nicht mehr in das Gebäude gelangen. Unberechtigte Schließmedien werden für den Intelligenten Bereich auf eine sog. Blackliste gesetzt, die mit der Abholung der Gültigkeitsverlängerung auf alle Schließmedien geschrieben wird. Die Schließmedien wiederum bringen die Blackliste nun zu allen Endgeräten, so dass die gesperrten Transponder nun auch nicht mehr in den intelligenten Bereichen funktionieren.

Die Betriebsart Softwareprogrammierung-Intelligent funktioniert mit allen gängigen ELS® (125 kHz) und ENiQ® (Mifare 13,56 MHz) Produkten von DOM, sowie dem AccessManager Terminal und dem AccessManager ITT(ENiQ®)/ITT(ELS®).

### VORTEILE

- Zentrale Programmierung – Ablaufen der Türen in der Regel nicht mehr nötig
- Schnelle Umsetzung von Änderungen in den Berechtigungen
- Kaum Investition in zusätzliche Verkabelung notwendig
- Nachfolge-Transponder und Blacklist erhöhen die Sicherheit
- Client-Server-Lösungen möglich und üblich
- Nutzer können ihre Berechtigungsänderungen und Gültigkeitsverlängerungen lokal abholen

### SIE BENÖTIGEN (IN DEN MEISTEN FÄLLEN)

- Handelsüblichen Laptop oder Netbook, ggf. Server
- ISO-Scheckkartentransponder oder Tags (ELS® nur mit Hitag S möglich)
- ENiQ®/ELS® Pro
- und/oder ENiQ®/ELS® AccessManager
- und/oder ENiQ®/ELS® Guardian
- und/oder ENiQ®/ELS® Guardian S
- ELS®-Software
- ENiQ® AccessManagement Software/ELS® Software/ELS®mobile Software
- Tischleser
- Online-Lizenz, ggf. Client-Server-Lizenz, ggf. Intelligent-Lizenz

# Softwareprogrammierung - Intelligent



# Easy Mobile Access - Intelligent

Mit den innovativen DOM Tapkey Hardware-Produkten und der Tapkey App haben Sie die Möglichkeit mit Ihrem Smartphone eine Anlage zu steuern und Endgeräte zu öffnen. Unser DOM Tapkey Easy Mobile Access System basiert auf der NFC-Technologie und einer intelligenten Betriebsart. In der Tapkey App können Sie die Nutzer hinzufügen und verwalten. Je Nutzer können Sie die Schließmedien, die am Endgerät berechtigt sein sollen, anlegen. Hierbei haben Sie die Möglichkeit zwischen Transpondern und Smartphones zu wählen. Mit Ihrem Admin-Account und einem NFC-fähigen Smartphone können Sie Schließmedien programmieren. Das Schließmedium wird einfach an der NFC-Schnittstelle auf der Rückseite des Smartphones vorgehalten. Um ein Smartphone als Schließmedium zu verwenden, nutzt die Tapkey App Ihre höchst gesicherte Google-ID zur Identifizierung. Der Admin kann ganz einfach die Google-ID der Person, die berechtigt werden soll, an dem ausgewählten Endgerät in der App hinzufügen. Nun braucht die berechtigte Person nur ein NFC-fähiges Smartphone und ebenfalls die Tapkey App mit eingepflegter Google-ID. Die Berechtigung wird dann über das Netzwerk an

das Smartphone transferiert. Die Berechtigungen können zeitlich von Datum und Uhrzeit bis Datum und Uhrzeit gesetzt werden. Alle Berechtigungen stehen in den Schließmedien und werden an die Endgeräte übermittelt, sowie negative Berechtigungen in Form einer Blacklist dort gespeichert. Die Berechtigungen in den Smartphones funktionieren auch Offline ohne Netzwerkverbindung. Allerdings haben sie nur eine bestimmte Gültigkeit und das Smartphone benötigt nach einer gewissen Zeit wieder eine Internetverbindung oder die Berechtigungen entfallen. Möchten Sie gezielt eine Berechtigung aufheben und sichergehen, dass auch im Offline-Fall die Berechtigung sofort ungültig ist, so können Sie die Berechtigungsaufhebung direkt mit dem Admin-Account oder jedem anderen berechtigten Account über die Smartphones an das Endgerät übermitteln.

Die Betriebsart Easy Mobile Access-Intelligent funktioniert nur mit den DOM Tapkey Produkten DOM Tapkey Pro, DOM Tapkey Guardian, DOM Tapkey Guardian S und DOM Tapkey AccessManager.

## VORTEILE

- Virtueller, persönlicher Schlüsselring
- Einfacher und sicherer Download
- Nutzung der hochsicheren Google ID oder Tapkey ID Account
- Mobile Zutrittsberechtigungen verlieren nach einer bestimmten Zeit ohne Aktualisierung ihre Gültigkeit
- Hohe Sicherheit Ihrer Online-Daten mit dem Einsatz der modernsten Server in der EU
- Anzeige der letzten 3 Ereignisse am Endgerät
- Wurde Ihr Gerät beschädigt oder gestohlen, deaktivieren Sie einfach das Gerät oder die ID über Google oder Ihren Tapkey Account

## SIE BENÖTIGEN

- Smartphone
- ggf. Tag
- Tapkey App
- je Endgerät eine Tapkey Owner Card und/oder:
  - DOM Tapkey Pro
  - DOM Tapkey Guardian
  - DOM Tapkey Guardian S
  - DOM Tapkey AccessManager

# Easy Mobile Access - Intelligent

---



# ENIQ® Pro / ELS® Pro

Technisches Multitalent: Die digitalen Schließzylinder ENIQ® Pro / ELS® Pro vereinen serienmäßig sämtliche Funktionen und Bauformen eines smarten Zutrittskontrollsystems, sie sind extrem einfach einzubauen und sehen auch noch gut aus.



## ENIQ® PRO / ELS® PRO ÖFFNET IHNEN EINE NEUE WELT

Die neuen digitalen Schließzylinder ENIQ® Pro / ELS® Pro eröffnen Ihnen eine neue Dimension der Zutrittsorganisation – Flexibilität im Zutrittsmanagement ist dabei ein maßgeblicher Vorteil. Gibt es Änderungen in Ihrer Organisation? Dann passen sich ENIQ® Pro / ELS® Pro Ihren Anforderungen an. Die digitalen Knäufzylinder lassen sich als Zugangssystem in nahezu alle Türen einbauen – zwei zuverlässige und sichere Produkte mit Top-Qualität, die Ihnen bequemen Zugang zu allen Ihren Räumen verschaffen.

### ALLE OPTIONEN SIND STANDARD

Jeder DOM ENIQ® Pro Zylinder ist standardmäßig:

- + Spritzwasserfest nach Schutzklasse IP 65
- + Feuerbeständig nach Schutzklasse T90
- + Online on board
- + Längenverstellbar durch „Plug & Play“
- + VdS BZ+ geprüft (Europrofilzylinder)
- + SKG \*\*\* zertifiziert (Europrofilzylinder)

und verfügt über:

- + Die Office-Funktion (individuell definierte Funktion zur dauerhaften Öffnung eines Büros/ Geschäftes zu z. B. den täglichen Öffnungszeiten)
- + Das 4-Augen-Prinzip (Zutritt nur mit zwei berechtigten Nutzern möglich nur beim ELS® Pro)

# Färbungen



## INSPIRATION OHNE ENDE

Um Ihren individuellen Wünschen und Anforderungen gerecht zu werden, wird der ENiQ®/ELS® Pro in Weiß, Schwarz, Messing oder

Edelstahl geliefert, womit wir auf die Trends und Bedürfnisse moderner Architektur eingehen.

### ANWENDUNGSBEREICHE:

- ENiQ®/ELS® Pro kann überall dort eingesetzt werden, wo die Anforderungen mit herkömmlichen mechanischen Schließsystemen an Sicherheit und Komfort nicht ausreichen.
- Wenn Zutrittsberechtigungen in Gebäuden individuell auf einzelne Nutzer zeitlich limitiert oder flexibel verändert werden müssen
- Durch Zutrittskontrolle Transparenz schaffen, um auch nachträglich den Zutritt im Gebäude nachvollziehen zu können

### VORTEILE

- Flexibilität im Zutrittsmanagement
- Lange Nutzungsdauer der Batterie
- Lange Lebensdauer des Zylinders durch revolutionäre Kupplung
- Investitionssicherheit durch einfaches Umprogrammieren / Löschen verlorener Transponder
- Einfache Montage ohne Verkabelung
- 12 Varianten
- 4 Profile

# 12 Varianten für nahezu jede Situation



## 1 DOPPELKNAUFZYLINDER

Der Innenknauf lässt sich immer bedienen. Der Leseknauf mit der Elektronik auf der Außenseite wird vom Transponder freigeschaltet und gewährt damit den Zugang. Abmessungen: ab 30 / 30 mm.



## 2 BEIDSEITIG LESBARER ZYLINDER

Der Innen- sowie der Außenknauf sind frei drehbar, sodass auf beiden Seiten eine Identifikation über den Transponder benötigt wird, um die Tür zu öffnen oder zu schließen. Indem für den Zugang von innen und den Zugang von außen unterschiedliche Berechtigungen vergeben werden, können Personenströme gezielt durch ein Objekt geführt werden



## 3 ZYLINDER OHNE INNENKNAUF

ZYLINDER FÜR SCHWENKHEBELGRIFFE  
geeignet z. B. für Serverschränke



## 4 KURZ-LANG ZYLINDER

Für die Installation in einer Standard-Falztür mit 40 mm Türblattstärke. Abmessungen: ab 27,5 / 35 mm.



## 5 DOPPELKNAUFZYLINDER FÜR GLASTÜREN

Mit den gleichen Funktionen wie der „Standard“ Doppelknaufzylinder, jedoch speziell auf Glastüren abgestimmt. Das robuste Design in Edelstahl verleiht den stilvollen „durchsichtigen“ Glastüren einen optischen Mehrwert. Abmessungen: ab 10 / 27,5 mm.



## 6 HALBZYLINDER

Geeignet für Schlüsselschalter, Tore, Verteilerschränke, Revisionsöffnungen. Abmessungen: ab 30 mm.



## 7 HANGSCHLOSS

## ENIQ®/ELS® EE

Die Emergency Exit Ausführungen nach DIN EN 179 und EN 1125 des ENIQ®/ELS® sind die Lösung für Flucht- und Rettungswege. Die Zylinder enthalten ein einzigartiges Merkmal, das sicherstellt, dass die Schließnase immer in die 6 Uhr-Position zurückgestellt wird und die Nutzung der Anti-Panik-Funktion jederzeit möglich ist.

Der ENIQ®/ELS® EE ist in drei Varianten erhältlich:



## 8 EE MIT INNENKNAUF



## 9 EE OHNE INNENKNAUF



## 10 EE MIT MECHANISCHEM INNENSCHLÜSSEL



## HEBELZYLINDER

geeignet für z. B. Briefkästen



# Plug & Play – Flexibilität

---

## PLUG & PLAY

Sie sind einzigartig und das sind unsere Systemfamilien ENIQ® und ELS® auch. Das merken Sie schon bei der Montage. Bestehenden Zylinder raus, ENIQ® Pro oder ELS® Pro rein. So einfach ist das. Sie bekommen eine neue Tür oder Sie müssen mit dem digitalen Schließzylinder umziehen? Die Länge lässt sich problemlos und einfach an jede Türblattstärke anpassen. Dank der Plug & Play Technik haben Sie alle Freiheiten.

## SERVICE NACH MASS: DER PLUG & PLAY KOFFER

Das Plus für Sie: Lange auf eine Bestellung warten – das gehört endgültig der Vergangenheit an. „Just in time“ und kinderleicht können Sie den "Pro" nach Maß anpassen. Mit dem Plug & Play Servicekoffer verfügen Sie über eine große Anzahl unterschiedlicher Längen des Zylinderkörpers. Damit haben Sie immer die passende Lösung.



# ENIQ® Guardian / ELS® Guardian

Schönheit, Intelligenz und Stärke in einem Produkt vereint. Der ENIQ®/ELS® Guardian als digitaler Beschlagleser findet seinen Einsatz dort, wo Zutrittskontrolle mit hohem Bedienkomfort und ansprechendem Design gefragt ist. Seine Besonderheit: Durch seine klassische Beschlagsform und Robustheit eignet er sich speziell für den Einsatz in Bereichen mit hohem Publikumsverkehr wie Banken oder Hotels. Die intuitive Bedienbarkeit ist hier sein Hauptmerkmal. Darüber hinaus punktet er durch sein zeitloses und funktionales Design, das sogar mit dem international anerkannten „reddot design award“ ausgezeichnet wurde.



reddot design award

## Variable Drückerformen



U-Form



U-Form gekröpft



Gehrung



Doppelgehrgung

### ANWENDUNGSBEREICHE

Der ENIQ®/ELS® Guardian als digitaler Beschlagleser findet seinen Einsatz dort, wo Zutrittskontrolle mit hohem Bedienkomfort und ansprechendem Design gefragt ist:

- Büro- und Verwaltungsgebäude
- Krankenhäuser und Pflegeheime
- Banken und Hotels
- Schulen und Universitäten
- Einkaufszentren, Restaurants, etc.

### VORTEILE

- Breite: 38 mm für Rohrrahmentüren
- DIN links oder DIN rechts umstellbar
- Verschiedene Drückertypen
- Edles Design in Edelstahl gebürstet
- Gehäuse: Blind, mit PZ-Lochung oder Schweizer Rundprofil-Lochung
- Auch einseitige Montage möglich

# ENIQ® Guardian S / ELS® Guardian S



## ANWENDUNGSBEREICHE

Der ENIQ®/ELS® Guardian S wird vor allem in Außentüren eingesetzt, wo Zutrittskontrolle mit hoher Sicherheit und Umweltrobustheit gefragt ist:

- Büro- und Verwaltungsgebäude
- Krankenhäuser und Pflegeheime
- Banken und Hotels
- Schulen und Universitäten
- Einkaufszentren, Restaurants, etc.

Schönheit, Intelligenz und Stärke in einem Produkt vereint. Die digitalen Funktionen sind beim ENIQ®/ELS® Guardian S gleichwertig mit denen des Guardians. Auszeichnungsmerkmale sind die verstärkte Außenhaube und die IP 55 Schutzklasse, wodurch er sich besonders gut für Außentüren eignet. Hervorzuheben ist die Befestigung von der Innenseite, was die Sicherheit erhöht und die Montage stark vereinfacht. Zutrittsrechte können flexibel vergeben werden. Somit fügt sich der ENIQ®/ELS® Guardian S nahtlos in das vorhandene Produktportfolio ein.



## VORTEILE

- Breite: 46 mm für Rohrrahmentüren
- DIN links oder DIN rechts umstellbar
- Verschiedene Drückertypen
- Edles Design in Edelstahl gebürstet
- Gehäuse: Blind, mit PZ-Lochung oder Schweizer Rundprofil-Lochung
- Auch einseitige Montage möglich

# ENIQ® AccessManager / ELS® AccessManager

## ANWENDUNGSBEREICHE

Der ENIQ®/ELS® AccessManager bietet den perfekten Einstieg in die Zutrittskontrolle mit einem breitem Leistungsspektrum an Anwendungsmöglichkeiten. Ob als Stand-alone-Wandleser oder in ein System eingebunden:

- Gibt die digitale Freigabe zur Öffnung von Türen, Schiebetüren, Toren, Schranken und Drehkreuzen
- Steuert Türöffner, Motorzylinder und andere Aktoren
- Kann Einbruchmeldeanlagen scharf und unscharf schalten
- Compact oder HiSec-Ausführung
- Für die Betriebsarten Offline, Online und Intelligent geeignet
- Aufputz- oder Unterputzmontage



## ENIQ®/ELS® ACCESSMANAGER

Der AccessManager überzeugt durch seine Vielfalt an Einsatz- und Erweiterungsmöglichkeiten. Er ist auf eine Standardschalterdose montierbar, kann aber auch mit Aufputzrahmen direkt auf die Wand gesetzt werden.

Je nach Ihren individuellen Bedürfnissen steht Ihnen der ENIQ®/ELS® AccessManager in drei unterschiedlichen Varianten zur Verfügung. Den einfachen Einstieg in die Zutrittskontrolle ermöglicht Ihnen die Variante Compact, bestehend aus Lese- und Steuereinheit in einem Gerät. Als HiSec-Variante ist die Steuereinheit mit Leser in einem Gerät und bis zu drei weiteren passiven Lesern erhältlich.



Variante 1:  
Compact



Variante 2:  
HiSec



Variante 3  
HiSec mit bis zu 3 zusätzlichen Lesern

## ENIQ® ACCESSMANAGER – ONLINE VERWALTEN

Der ACM bietet über Ethernet, eingebunden in das TCP/IP Netzwerk, eine Zugangskontrolle in Echtzeit. Dieses wird ermöglicht über die Onboard- Schnittschnelle.

## ELS® ACCESSMANAGER – ONLINE VERWALTEN

Der AccessManager (RS232-Schnittstelle) wird über den NetManager (Ethernet TCP/IP) mit dem Netzwerk verbunden.

## VORTEILE

- Komfortable Programmierung mit Masterkarte und/oder Software
- Netzwerkfähig
- Potentialfreie Ein- und Ausgänge
- Mit dem ENIQ® / ELS® AccessManager sind das 4-Augen-Prinzip und die Anti-Pass-Back Funktion anwendbar
- Ringspeicher für Zutrittsereignisse

# ENIQ®/ELS® Terminal und ITT - Intelligentes Transponder Terminal



## ANWENDUNGSBEREICHE

Terminal-Lösungen vereinfachen das Aktualisieren von Berechtigungen bei der Betriebsart „Intelligent“, bei der Berechtigungen prinzipiell auf dem Transponder gespeichert sind:

- Das ACM Terminal ermöglicht das Verlängern der aktuellen Berechtigungen
- Die Komplettlösung ITT bietet eine vollständige Neuprogrammierung des Transponders und Gültigkeitsverlängerungen
- Durch die Terminallösungen von DOM können Zutrittsberechtigungen täglich neu vergeben werden, ohne die Türen individuell zu programmieren. Somit ist eine Zeitersparnis gewährleistet.

## ENIQ® / ELS® ACCESSMANAGER TERMINAL

Mit dem ENIQ® / ELS® AccessManager Terminal können Gültigkeitsverlängerungen auf ein Schließmedium geschrieben werden. Beim Vorzeigen des Transponders erfolgt eine Prüfung der Berechtigung. Ist diese erfolgreich, werden die auf dem Transponder befindlichen Berechtigungen um z. B. max. 24 Stunden verlängert. Der Benutzer verwendet dann den Transponder mit seinen Berechtigungsdaten an den Endgeräten im Objekt. Weiterhin hat es die volle Funktion des ENIQ® / ELS® AccessManager. Das ELS® AccessManager Terminal muss online (zusammen mit dem NetManager) installiert werden.



## ENIQ® ACCESSMANAGER ITT / ELS® ITT – INTELLIGENT TRANSPONDER TERMINAL

Das ENIQ® / ELS® Intelligente Transponder Terminal ist eine zentrale Programmierstation, die mit einer Datenbank verbunden ist. Es können Zugangsrechtsänderungen sowie Gültigkeitsverlängerungen auf ein Schließmedium geschrieben werden. Wenn der Transponder berechtigt ist, wird dessen Gültigkeit um 24 Stunden (alternativ 365 Tage oder bis zu einem festgelegten Datum) verlängert. Weiterhin hat es die volle Funktion des ENIQ® / ELS® AccessManagers.



① ENIQ® ITT



② ELS® ITT

## VORTEILE

- Schnelle und kostengünstige Montage
- Zentrales Ändern von Berechtigungen und Gültigkeitsverlängerungen
- Erhöhte Sicherheit durch Nutzung einer Blacklist für gesperrte Schließmedien
- Aktualisierung der vollständigen Zutrittskontrolle am ITT-Terminal
- Keine aufwändige Verkabelung der einzelnen Endgeräte notwendig

# ENIQ® Modulare Reader



Mit dem ENIQ Module Reader bieten wir Ihnen eine Vielzahl von Fremdlern für den Einbau in verschiedenen Einbauumgebungen an. Dieser ist die perfekte Möglichkeit Ihre DOM Anlage mit z. B. einer Türkommunikationssäule, Briefkästen-Module oder Klingelschildmodule von Fremdherstellern, wie z. B. von Siedle und Ritto, zu verbinden. Der ENIQ Module Reader stellt eine hoch moderne und optisch elegante Möglichkeit dar, einen Leser in einen Schaltterrahmen zu integrieren. Ein ENIQ Module Reader ist immer eine HiSec Variante und besteht aus einer AccessManager-Steuerung von DOM und einem Fremdlern. Der ENIQ Module Reader ist auch als Terminal wählbar.

## FOLGENDE ENIQ MODULE READER SIND BEI UNS VERFÜGBAR:

- Siedle - Weiß, Silber-Metallic, Schwarz-Hochglanz, Bernstein-Glimmer, Dunkelgrau-Glimmer, Titan-Metallic
- Baudisch - Anthrazitgrau RAL 7016
- Behnke - Anthrazitgrau RAL 7016
- ELCOM - Anthrazitgrau RAL 7016
- RITTO Acero - Anthrazitgrau RAL 7016
- RITTO Portier - Weiß, Silber-Metallic, Graubraun, Titan
- Relino - Silber-Metallic (Unterputz-Leser für die Installation in eine Steckdose oder Lichtschalter eines Markenherstellers)
- VOX-IO Easy - Eisengrau, Lichtgrau (Für die Unterputz- oder Aufputz-Montage)
- VOX-IO Touch - Schwarz-Glasoptik (Für die Unterputz- oder Aufputz-Montage)

Ist Ihre benötigte Variante oder Farbe nicht bei der obigen Auflistung dabei? Kein Problem, viele weitere Farbvarianten sind auf Anfrage möglich.

# ENIQ® RF NetManager

## ELS® RF NetManager

Der ENIQ®/ELS® RF NetManager ist das Kommunikationsmodul zur direkten Anbindung der Endgeräte wie z. B. des ENIQ® Pro an das Ethernet (Netzwerk). Mit ihm lassen sich alle Vorteile der Online-Verwaltung von Zutrittskontroll-Anlagen nutzen.



### VORTEILE

- Einfache und kostengünstige Installation
- Hohe Geschwindigkeit/Performance
- Einbindung von mehreren tausend Geräten möglich
- Nutzung günstiger Standard-Netzwerk-Komponenten, wie Switches und Hubs
- Weltweit verbreitete und zukunftssichere Netzwerktechnik
- Anwendungsmöglichkeiten mit Fremdsystemen, wie z. B. einer Einbruchmeldeanlage
- Geräte-Verhältnis ENIQ RF NetManager 1:8 und ELS RF NetManager 1:1

## ELS® NetManager

Der ELS® NetManager wird benötigt um den ELS® AccessManager Compact & HiSec und das ELS® AccessManager Terminal Compact & HiSec (RS232-Schnittstelle) an das Ethernet und damit an das Netzwerk anzubinden.



# SPS (Speicherprogrammierbare Steuerung)

---

Mit diesem Feature lassen sich viele verschiedene und auch individuelle Sonderfunktionen mit unseren Geräten AccessManager Compact & HiSec, AccessManager-Terminal Compact & HiSec und dem RF NetManager umsetzen.

**Zum Beispiel kann mit einer SPS am AccessManager eine Einbruchmeldeanlage bedient werden.**

## **SPS STÄNDIG GESCHLOSSEN MIT FEEDBACK: ENIQ® RF NETMANAGER**

Setzt das Endgerät z. B. ENIQ® Pro in die Funktion 'Ständig geschlossen'. Der Zugang mit berechtigten Schließmedien ist im Allgemeinen nicht mehr möglich. Die Ausführung der Funktion 'Ständig geschlossen' am Endgerät wird überwacht und an den ENIQ® RF NetManager gemeldet welcher dies über das Ausgangsrelais an ein externes System melden kann - Feedback.

**Anwendungsbeispiel:** Einbruchmeldeanlage, Türzustandsüberwachung, ...

## **SPS STÄNDIG OFFEN MIT FEEDBACK: ENIQ® RF NETMANAGER**

Setzt das Endgerät z. B. ENIQ® Pro in die Funktion 'Ständig offen'. Der Zugang ist ohne berechtigte Schließmedien auch für Besucher möglich. Die Ausführung der Funktion 'Ständig offen' am Endgerät wird überwacht und an den ENIQ® RF NetManager gemeldet welcher dies über das Ausgangsrelais an ein externes System melden kann - Feedback.

**Anwendungsbeispiel:** Brandmeldeanlage, Besucherfunktion, Türzustandsanzeigen, ...

## **SPS ALARMFUNKTION EREIGNISSE ENIQ® RF NETMANAGER**

ENIQ® RF NetManager schaltet ereignisabhängig sein Ausgangsrelais. ENIQ® RF NetManager erhält per Funk vom Endgerät das Ereignis 'Unberechtigtes Schließmedium', worauf dieser das Ausgangsrelais zur Ansteuerung eines externen Systems schaltet

**Anwendungsbeispiel:** Videoüberwachung (Aufzeichnung von unberechtigten Zugangsversuchen)

## **SPS SCHLEUSE ENIQ® ACCESSMANAGER (+ 3 ENIQ PASSIVLESER)**

Zum Übergang zwischen zwei Bereichen mittels eines doppelten Zugangs (z. B. 2 Türen), wobei nur ein Zugang den offenen Zustand haben darf.

ENIQ® AccessManager und ENIQ® Passivleser 1 steuern den Zugang im Innenbereich für den Ein- und Austritt zur Schleuse und der ENIQ® Passivleser 2 und ENIQ® Passivleser 3 den Zugang im Außenbereich für den Ein- und Austritt zur Schleuse.

**Anwendungsbeispiel:** Schleusen in Krankenhäusern oder BIO-Laboren



# SPS (Speicherprogrammierbare Steuerung)

---



# ENIQ®/ ELS® Transponder

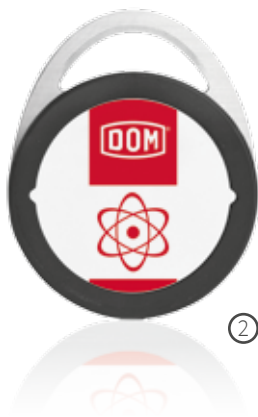
---

Die Systemfamilien ENIQ® und ELS® können mit verschiedenen Transpondertypen (Hitag, EM und Mifare) und -bauformen betrieben werden. Eine Auswahl der gebräuchlichsten stellen wir Ihnen hier vor. Darüber hinaus finden wir auch für individuelle Vorstellungen und Wünsche in aller Regel eine überzeugende Lösung.



## 1. ENIQ® / ELS® STANDARD TAG

Der Tag ist in den Farben schwarz, rot, grün, weiß oder gelb erhältlich. Gerne auch mit individuellem Firmeneindruck und als Kombitransponder (z. B. Hitag-Mifare und Hitag-Legic) erhältlich. (125 kHz und 13,56 MHz)



## 2. ENIQ® PREMIUM PLUS TAG

(nur 13,56 MHz)



## 3. ENIQ® / ELS® CLIP TAG

Eine echte DOM Innovation. Der Clip Tag vereint mechanische Schließtechnik mit digitaler Zutrittskontrolle. So lassen sich alle konventionellen Systeme der RS-Reihe und alle Wendschlüsselsysteme der ix-Reihe in den Clip Tag integrieren bzw. nachrüsten. So wird ein einziges Schließmedium für beide Welten Mechanik und Elektronik genutzt – und der Umfang des Schlüsselbundes verringert. (125 kHz und 13,56 MHz)

# ENIQ®/ELS® Transponder

## 4. ENIQ®/ELS® ISO-SCHECKKARTENTRANSPONDER

Mit oder ohne Magnetstreifen. Eine sehr verbreitete Transponderbauform. Einsatzbereiche für ISO-Scheckkartentransponder sind Zeiterfassungs- oder Abrechnungssysteme im Rahmen von Mitarbeiterverwaltungssystemen. Selbstverständlich können ISO-Scheckkartentransponder individuell bedruckt werden und sind als Kombitransponder erhältlich. (125 kHz und 13,56 MHz)



## 5. ELS® PREMIUM TAG

(nur 125 kHz)



## 6. ELS® DESIGNTAG

Formschön und robust - der Design Tag. Auf Kundenwunsch auch mit individueller Laserung oder als Kombitransponder (z. B. Hitag-Mifare und Hitag-Legic) erhältlich. (nur 125 kHz)



Mit dem Clip Tag bietet DOM Sicherheitstechnik die Möglichkeit, bei der Kombination von mechanischen und digitalen Schließanlagen nur ein Schließmedium zu verwenden.

# ENiQ® / ELS® Sonder- und Programmierkarten



## MASTERKARTE

Die Masterkarte ist die wichtigste Karte in Ihrer Anlage. Sie dient als Eigentumsnachweis und mit Ihrer Hilfe können Sie digitale Endgeräte in Ihre Anlage aufnehmen oder entfernen. Des Weiteren können mit ihr Programmierkarten und Schließmedien an den Endgeräten berechtigt werden, bei physischer Anwesenheit einzelne von ihnen gelöscht oder das Endgerät komplett zurückgesetzt und damit alle Berechtigungen gelöscht werden. Die Masterkarte wird normalerweise nur für die erste Einrichtung von Endgeräten und Programmierkarten genutzt, danach sollte die Programmierkarte für das Berechtigen von Schließmedien verwendet werden. Nach der Verwendung der Masterkarte, sollte diese an einem sicheren Ort, z. B. in einem Safe, aufbewahrt werden.



## PROGRAMMIERKARTE

Die Programmierkarte ist die zweit wichtigste Karte in digitalen Schließsystemen von DOM. Mit der Masterkarte können bis zu 5 Programmierkarten je Endgerät angelegt werden. Mit ihrer Hilfe kann man Schließmedien anlegen, bei physischer Anwesenheit einzelne löschen oder alle Berechtigungen von Schließmedien in Endgeräten zurücksetzen.



## RF-WECK-KARTE

Die RF-Weck-Karte dient dazu die Funkschnittstelle in den Endgeräten zu wecken, so dass Sie mit ihnen, in der Betriebsart Softwareprogrammierung, mit Ihrem Laptop und über einen USB-Funkstick kommunizieren können. Dies ermöglicht einen batterieschonenden Betrieb.



## RF-ONLINE-KARTE

Die RF-Online-Karte dient dazu einen (ELS) oder mehrere (ENiQ) RF NetManager mit einem (ELS) oder mehreren (ENiQ) Endgeräten zu verbinden. Hierzu wird die Karte vor einen RF NetManager gehalten, der seine Kennung in die Karte schreibt. Beim Vorhalten der Karte vor einem Endgerät wird dieses nun den Kontakt zu dem entsprechenden RF NetManager aufbauen.



## STÄNDIG-OFFEN-KARTE

Mit der Ständig-offen-Karte kann man ein Endgerät in den sog. „Ständig-offen-Modus“ setzen, sowie wieder zurück in die neutrale Ausgangssituation. In diesem Modus ist das Endgerät permanent eingekuppelt und jeder, egal ob berechtigt oder nicht, kann das Endgerät betätigen und die Tür öffnen. Dies macht man z. B. zur Geschäftszeit mit vielen Besuchern an Haupteingangstüren, wenn dahinter eine Rezeption permanent besetzt ist.

# ENIQ®/ ELS® Sonder- und Programmierkarten



## STÄNDIG-GESCHLOSSEN-KARTE

Mit der Ständig-geschlossen-Karte kann man ein Endgerät in den sog. „Ständig-geschlossen-Modus“ setzen, sowie wieder zurück in die neutrale Ausgangssituation. In diesem Modus kuppelt das Endgerät nicht ein und keiner, egal ob berechtigt oder nicht, kann das Endgerät betätigen und die Tür öffnen, bis die Ständig-geschlossen-Karte wieder vorgezeigt wurde. Dies macht man z. B., wenn niemand, egal ob berechtigt oder nicht, ein Gebäude betreten soll während die Alarmanlage scharf geschaltet ist.



## BATTERIEWECHSEL-KARTE

Mit der Batteriewechsel-Karte können Sie ihren Endgeräten bestätigen, dass die Batterie getauscht wurde. Ein Ereignis wird erzeugt und in der Software sichtbar.



## SERVICE-WARTUNGSKARTE

Mit den DOM Endgeräten können auch Flucht- und Rettungswege ausgestattet werden. Flucht- und Rettungswege nach DIN EN 179 und 1125 müssen regelmäßig gewartet werden. Diese Wartung muss rechtlich protokolliert werden. Durch das Vorhalten der Service-Wartungskarte wird das Ereignis „Wartung durchgeführt“ am Endgerät gespeichert und an die Software weitergeleitet. Das Ereignis wird dann für Sie in der Datenbank rechtlich nachweisbar protokolliert und gespeichert.



## TRANSPONDER-MANAGEMENT-KARTE

Die Transponder-Management-Karte ist nur in einem 1:1 Verhältnis mit einem exakten Transponder erhältlich. Die Transponder-Management-Karte stellt eine Art Kopie des Transponders dar. Mit Hilfe der Transponder-Management-Karte und einer Masterkarte/Programmierkarte kann man exakt diesen Transponder, bei physischer Abwesenheit, anlegen und löschen. Bei direktem Vorhalten einer Transponder-Management-Karte an einem Endgerät, zeigt das Endgerät den Berechtigungsstatus des dazu gehörigen Transponders an. Mit der Transponder-Management-Karte kann man nicht schließen, die Karten selbst haben keine Berechtigungen.

**Die Transponder-Management-Karte ist für die Betriebsart Kartenprogrammierung-Offline mit EasyFlex und nur für die Systemwelt ENIQ (Mifare 13,56 MHz) erhältlich.**



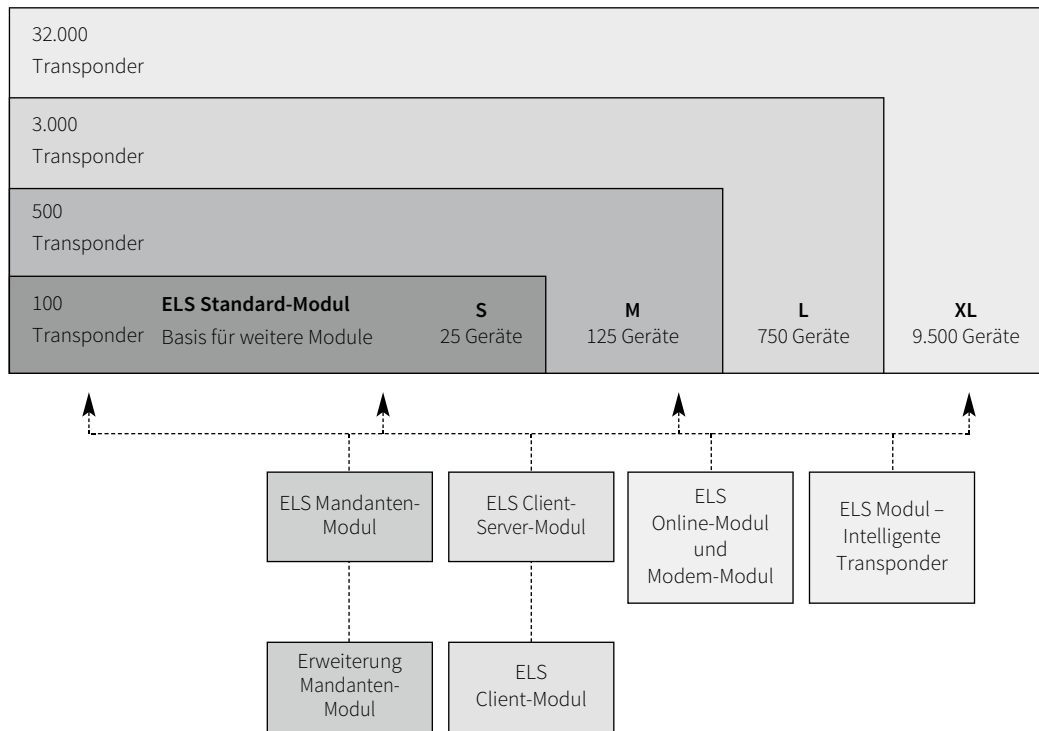
## INTELLIGENZ – DIE MAN SPÜRT

Die ELS® Software ist die Verwaltungsplattform für die gesamte ELS® Familie: Alle Endgeräte wie ELS® Pro, AccessManager und Weitere können mit ihr verwaltet und programmiert werden. Von der Betriebsart Software-Offline über die Betriebsart Intelligent bis hin zur Online-Schließanlage können sämtliche Konzepte abgebildet werden. Die ELS® Software erlaubt auch einen Mischbetrieb dieser Lösungen. Bei Änderungen in der Organisation wächst die ELS® Software zusammen mit ihren Anforderungen. Der Minimalausbau beginnt bei bis zu 25 Geräten/100 Transpondern und kann bis zu 9.500 Geräten/32.000 Transpondern ausgebaut werden.

## VORTEILE

- Die ELS® Software macht aus Ihrer Schließanlage ein digitales Zutrittskontrollsystem
- Verwaltung von 32 Zeitzonen
- Flexible Zuweisung von Berechtigungen zu Geräten und Transpondern
- Gruppen- und Bereichsberechtigungen erleichtern die Verwaltung
- Schließplan im Excel Format
- Zeitlich begrenzte Zutrittsberechtigungen für unterschiedliche Personen (z. B. Reinigungsfirmen, Besucher etc.)
- Umfangreiche Auswertung von Zutrittsereignissen
- Modularer Aufbau der Software

# ELS® Software



## EIN MODULARES SYSTEM – FÜR LÖSUNGEN NACH MASS

### Das ELS® Standard-Modul

Beinhaltet je nach Ausführung (S, M, L, XL) von 25 Geräten und 100 Transpondern bis zu 9.500 Geräten und 32.000 Transpondern. Weitere Konfigurationen auf Anfrage. Das Standard-Modul bildet auch für alle weiteren Module die nötige Basis.

### Das ELS® Mandanten-Modul

Beinhaltet die Anlage und die Verwaltung von Geräten und Schließmedien für bis zu 10 Mandanten.

### Das ELS® Client-Server-Modul

Eine Mehrplatz-Version ist ebenfalls möglich. So können mehrere Anwender gleichzeitig die ELS®-Software verwalten. Über Erweiterungen (Clients) beliebig konfigurierbar.

### Das ELS® Online-Modul

Kann die Anlage auf die vernetzte Variante erweitern. Die Anzahl der Transponder/ID-Geber und Endgeräte wird vom ELS® Standard-Modul vorgegeben.

### Das ELS® Modul Intelligente Transponder

Zentrale Programmierung und Verwaltung über PC angebundenes Tischleser oder Wandterminal. Die Berechtigungen werden jeweils auf die Transponder geschrieben.

# ELS® mobile Software



## IHRE MOBILE PROGRAMMIERZENTRALE

Die komfortable Programmierung: Mittels eines handelsüblichen Laptops/Netbooks und der ELS®mobile Software lassen sich aktuelle ELS® Endgeräte programmieren und verwalten. Der Laptop/das Netbook mit ELS®mobile Software ist als autarkes Programmiergerät einsetzbar, kann aber auch als Transportmedium zwischen den Geräten und dem PC mit der ELS®-Software seine Aufgaben erfüllen (Client-Server-Lösung).

## VORTEILE

- Verwaltung von bis zu 3.000 Schließmedien/ID-Gebern und bis zu 200 Geräten
- Handelsüblicher Laptop/Netbook mit Windows-Betriebssystem
- Verwaltung von 32 Zeitzonen
- Programmierung der Endgeräte mit separatem Infrarotstick und/oder Funkstick
- Einfache Montage ohne Verkabelung



# ENIQ® AccessManagement Software

## ANWENDUNGSBEREICHE

Moderne Zutrittskontrollsysteme bestehen aus einer Vielfalt an Produkt- und Funktionsvarianten. Die DOM Software-Tools bieten ein Werkzeug für die Programmierung, Inbetriebnahme, Verwaltung und Betrieb, das die heutigen Anforderungen bestens erfüllt:

- verschiedene Netzwerk-Architekturen
- Web-Interface
- Multi-DB (Single-User)
- Mobile Programmier-Station
- Betriebsarten Offline, Online und/oder Intelligent



## WEBBASIERTE INTELLIGENZ, DIE MAN SPÜRT

Die neue Software wurde als einheitliche Verwaltungsplattform für die ENIQ® (Mifare) Familie entwickelt. Sie kann für das gesamte Spektrum, von der mobilen Programmierung mit Laptops/Netbooks bis hin zu einer Client-Server-Installation, eingesetzt werden.

Eine anpassbare und in jedem Standard-Webbrowser lauffähige Bedienoberfläche erlaubt die komfortable Verwaltung von Klein- bis Großobjekten.

Mit der Software können Zutrittsberechtigungen flexibel vergeben und zeitlich begrenzt werden.

## VORTEILE

- Eine Softwarelösung: für Tablet/Laptop/Netbook
- Flexibles Berechtigungsmodell, z. B. bis zu 256 Tages- und Wochenpläne und diverse Sonderfunktionen, wie temporäre Freigaben oder Geräte-wochenpläne.
- Skalierbares Bedienkonzept: Von Gruppen- und Bereichsberechtigungen bis hin zu komplexen Berechtigungsprofilen.
- Modularer Aufbau und Upgradefähigkeit: funktionale Erweiterung durch zusätzliche Module jederzeit möglich

# Smart Home

## Digitales Schließsystem **ENIQ®** EasyFlex + Pro



ENIQ® Pro ist ein digitaler Knäufzylinder, der als Zutrittskontrollgerät in nahezu alle Türen installiert werden kann. Innerhalb von wenigen Minuten kann ein mechanischer Schließzylinder gegen den ENIQ® Pro-Zylinder ausgetauscht werden - ganz ohne aufwändige Verkabelung! ENIQ® EasyFlex ermöglicht die einfache und flexible Anwendung eines ENIQ® Pro ohne Software. Ein gezieltes Anlegen und Löschen eines Transponders mit Hilfe der Masterkarte und einer Transponder-Management-Karte ist ganz einfach möglich, ohne dass der Transponder „vor Ort“ sein muss. Wenn ein Transponder z. B. verloren geht oder gestohlen wird, ist ein aufwändiger Austausch des Schließzylinders nicht mehr notwendig. Sie brauchen mehr als 5 „Schlüssel“? Kein Problem. Mit dem Kauf jedes weiteren EasyFlex Booklets, lässt sich das System jeweils um 5 zusätzliche Transponder erweitern. Das macht ihn zum idealen und modernen Schließsystem für Privathaushalte und kleinere Büro- bzw. Gewerbeeinheiten (Arztpraxen, Kanzleien, etc.)



# Smart Home



## VORTEILE

- Keine Software oder Online-Anbindung nötig (spätere Umstellung auf Software bei Erweiterung Ihres Systems ist allerdings jederzeit möglich)
- Höchste Schutzklassen des Zylinders (VdS BZ+ und SKG\*\*\* geprüft, IP65, E-Knaufe IP66, T90)
- Jederzeit erweiterbar um weitere ENiQ® EasyFlex-Booklets (Je 5 Transponder mit passenden Transponder-Management-Karten) bis zu insgesamt 5.000 Transponder
- Keine Folgekosten (Credits) und Registrierung für Berechtigungsaktionen
- Leuchtring zur optischen Signalisierung
- ENiQ® EasyFlex funktioniert auch mit einem ENiQ® Guardian, Guardian S und AccessManager

# Smart Home

## DOM Tapkey Easy Mobile Access



### ZUTRITTSORGANISATION MIT IHREM SMARTPHONE

DOM und Tapkey bieten Ihnen den besten Mix aus beiden Welten. Das breite Angebot der DOM Tapkey digitalen Schließgeräte bietet Ihnen für fast jede Situation eine passende Schließlösung.

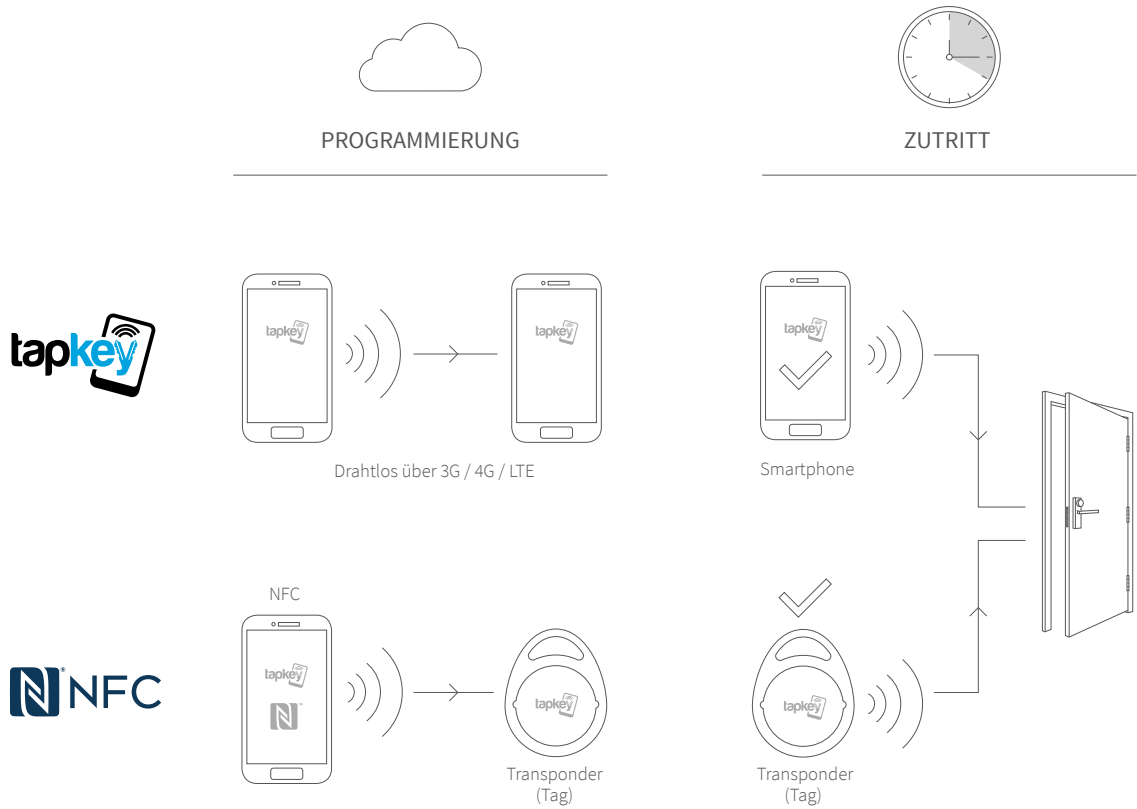
DOM bietet Ihnen eine große Auswahl an digitalen Zylindern, digitalen Beschlägen, digitalen Hangschlössern und digitalen Wandlesern zum Aktivieren eines Alarms oder zum Öffnen einer Garage. Egal ob Sie Ihre Familie, Ihre Vermögenswerte oder Ihre Firma schützen wollen, wir machen keine Kompromisse bei Ihrer Sicherheit. Alle DOM Produkte sind durch die Verwendung einer einzigartigen Verschlüsselung hochsicher. Außerdem sorgt die hochwertige und starke Mechanik in Kombination mit innovativen Elektronikkomponenten für Zuverlässigkeit und eine lange Lebensdauer.

Genau wie die digitalen Geräte ist die Tapkey App einfach zu bedienen. Sie aktivieren mit einem Smartphone via NFC (Near Field Communication) ein DOM Tapkey Gerät. Der Administrator kann anderen Benutzern Berechtigungen erteilen, sicher und geschützt durch eine verschlüsselte Google ID oder Tapkey ID.

### DIE TAPKEY APP BIETET EINFACHEN, MOBILEN ZUTRITT

Innerhalb von wenigen Minuten können Sie Ihr eigenes digitales Schließsystem in drei einfachen Schritten erstellen – laden Sie die Tapkey App im Google- oder Apple-Store herunter, aktivieren Sie Ihren Account und verbinden Sie Ihr Schließgerät, z. B. Ihren digitalen Zylinder in der Eingangstür oder Garage – und fertig! In wenigen Schritten vergeben Sie Berechtigungen an Benutzer, die dann mit einem digitalen Gerät Türen öffnen und schließen können, oder programmieren DOM Tapkey Tags.

# Smart Home



## DOM Tapkey System

- Verwalten Sie Zutrittsberechtigungen via App
- 3 User-Lizenzen pro Gerät kostenlos – Sie können die Lizenzen in Ihrem System mischen, z. B. Benutzung von 2 User-Lizenzen an Gerät 1 und 4 User-Lizenzen an Gerät 2
- Tapkey Mobile Key – vergeben Sie Berechtigungen mit dem Smartphone über OTA (Over The Air)
- Öffnen ohne Internetverbindung
- Zusätzliche Nutzung des DOM Tapkey Hardware Tags
- Benutzen Sie Ihre bestehende Google ID (keine zusätzliche Registrierung notwendig) oder Tapkey ID
- Einfache Erstellung eines neuen Google ID oder Tapkey ID Accounts
- Programmieren Sie Ihren Tag mit Ihrem Smartphone.
- DOM Tapkey Schließgeräte arbeiten eigenständig, es müssen keine weiteren Geräte in oder an der Tür installiert werden
- Hochsichere Kommunikation durch Verwendung einer End-to-End-Verschlüsselung.
- Offene Plattform: Benutzen Sie dasselbe Smartphone, Tag und App zum Öffnen Ihres Zuhauses, Arbeitsplatzes, Briefkastens, Autos (Car Sharing), Hotelzimmers, Parkplatzes oder zur Aktivierung Ihrer Alarmanlage.
- Offenes System: Benutzen Sie die App, Ihr Smartphone und den Tag an verschiedenen Schließgeräten unterschiedlicher Hersteller

# Zubehör

## ZUBEHÖR PRO

- Starterpaket
- Knaufwerkzeug
- Haltegabel
- Batteriepack
- Montagewerkzeugsatz
- USB Funkstick inkl. Weckkarte



## ZUBEHÖR GUARDIAN

- Starter Set
- Montagewerkzeugsatz
- Bohrlehre
- Montageschlüssel Haube
- Batteriefachschlüssel
- Demontagezange Drücker
- Batterie vorkonfektioniert
- Adapterplatte Renovation
- Kappe Batteriefach
- Batterieleitung
- Kupplungsmodul
- Montagesatz U-Profil
- Befestigungsschraube Haube
- Grundplatte Außen-/bzw. Innenbeschlag
- Drückersperre
- Außenhaube Edelstahl
- Innenschild Edelstahl
- verschiedene Drücker außen und innen
- div. Montage-Schraubensatz
- div. Vierkant
- Adapterhülse Vierkant



# Zubehör

---

## ZUBEHÖR GUARDIAN S

- Montageschlüssel Haube
- Adapterplatte Renovation
- Batterie vorkonfektioniert
- Batterieleitung
- Kupplungsmodul komplett
- Montagesatz U-Profil
- Befestigungsschraube Haube
- Grundplatte Außen-/bzw. Innenbeschlag
- Außenhaube Edelstahl
- Innenschild Edelstahl
- verschiedene Drücker außen und innen
- div. Montage-Schraubensatz
- div. Vierkant
- Adapterhülse Vierkant
- Drückersperre





**DOM SICHERHEITSTECHNIK  
GMBH & CO.KG**  
DE – 50321 Brühl  
[www.dom-group.eu](http://www.dom-group.eu)

**DOM SCHWEIZ AG**  
CH - 8852 Altendorf  
[www.dom-group.ch](http://www.dom-group.ch)

**DOM RONIS S.A.S**  
F - 18600 SANCOINS  
[www.ronis.fr](http://www.ronis.fr)

**DOM CZECH SPOL. S R.O.**  
CZ - 180 00 Praha  
[www.dom-czech.cz](http://www.dom-czech.cz)

**DOM - CR S.P.A.**  
IT - 10154 TORINO  
[www.dom-cr.it](http://www.dom-cr.it)

**DOM SECURITY S.A.**  
F-75017 Paris  
[www.dom-security.com](http://www.dom-security.com)

**DOM NEDERLAND**  
NL - 2491 DH Den Haag  
[www.dom-group.nl](http://www.dom-group.nl)

**HOBERG NV**  
B - 1300 Wavre  
[www.hoberg.be](http://www.hoberg.be)

**DOM-UK LTD.**  
GB - Birmingham, B69 4LT  
[www.ronis-dom.co.uk](http://www.ronis-dom.co.uk)

**DOM-POLSKA SP. Z O.O.**  
PL 42-202 Częstochowa  
[www.dom-polska.pl](http://www.dom-polska.pl)

**MCM S.A. / UCEM S.A.**  
ES - 01013 Vitoria-Gasteiz  
[www.mcm.es](http://www.mcm.es) / [www.ucem.es](http://www.ucem.es)

**DOM SICHERHEITSTECHNIK  
GMBH**  
A - 1140 Wien  
[www.dom.at](http://www.dom.at)

**DOM-MÉTALUX S.A.S.**  
F - 52115 Saint-Dizier  
[www.dom-europe.com](http://www.dom-europe.com)

**EURO-ELZETT KFT.**  
HU - 9400 Sopron  
[www.euro-elzett-hu](http://www.euro-elzett-hu)

**DOM-TITAN d.d.**  
SI - 1241 Kamnik  
[www.titan.si](http://www.titan.si)

**DOM ROMANIA**  
RO - 077105 Ilfov  
[www.dom-romania.ro](http://www.dom-romania.ro)